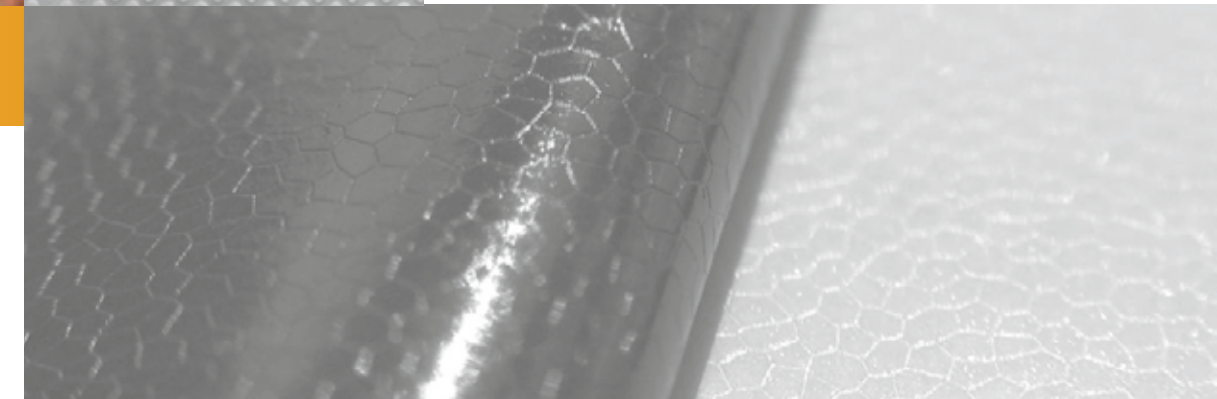




| Graphics | Documents | Technical Coatings

Adhesive Solutions



Neschen AG
Hans-Neschen-Str. 1
D-31675 Bückeberg
Tel.: +49 (0) 57 22-20 70
Fax: +49 (0) 57 22-20 71 97
e-mail: neschen@neschen.de
Internet: www.neschen.com

Vertrauen Sie lieber auf Marken-Qualität vom Hersteller

Selbstklebende Medien - in der Anwendung zeigt sich der Unterschied!

Im Bereich der Schutz- und Aufziehfolien sowie im Digitaldruck auf selbstklebende Medien ist der Schlüssel zum perfekten Ergebnis die Zusammenstellung der geeigneten Medien mit der für die Anwendung idealen Klebstoffkonsistenz und -struktur. Wir als Neschen AG setzen dabei konsequent auf die hohe Qualität unserer Produkte, so können unsere Kunden auf ein konstant gutes und reproduzierbares Ergebnis bei der Herstellung ihrer Endanwendung vertrauen.

Im Folgenden sind die Produkte des umfangreichen Neschen-Programms aufgeführt, die Ihnen für Ihre Kundenanwendungen im Bereich der selbstklebenden Medien zur Verfügung stehen. Lassen Sie sich von unseren Mitarbeiterinnen und Mitarbeitern im Innen- und Außendienst beraten, rufen Sie uns entweder an +49 (0)5722 207-0, schicken uns ein Fax: +49 (0)5722 207-197 oder senden uns eine eMail unter neschen@neschen.de.

Pick brand quality from the manufacturer

Self-adhesive media – see the difference when you use it!

For protective and adhesive foils, as well as digital printing on self-adhesive media, the key to the perfect result is the combination of suitable media with the consistency and structure of adhesive that's ideal for the application. At Neschen AG, we constantly strive to make top quality products, so that our customers can count on a consistently good and reproducible result when producing their final applications.

We have listed below the products available for your customers' self-adhesive media applications from the extensive Neschen range. Our sales force will be happy to support you, just give us a call on +49 (0)5722 207-0, or send a fax to: +49 (0)5722 207-197, or an e-mail to neschen@neschen.de.



easy dot adhesive

Dieser wasserbasierende Kleber auf Acrylbasis ist punktwise (Tüpfelbeschichtung) auf der Rückseite des Druckmediums aufgebracht. Dies bringt eine mühelose Verklebung – auch per Hand – mit sich. Der Kleber bleibt auch dauerhaft in diesem punktförmigen Zustand, was eine rückstandsfreie Ablösbarkeit von nahezu allen Untergründen gewährleistet.

This waterbased adhesive on an acrylic base is using a dot pattern (dot coating) on the backside of the printing material. It allows an easy way of applying – even by hand. The adhesive dots keep in shape, which offers a residue-free removal from (nearly) every surface.

solvoprint easy dot 80 glossy
solvoprint easy dot 80 matt



airglide adhesive

Das einmalige „Feature“ dieses Klebers wird durch ein speziell strukturiertes Abdeckpapier hervorgerufen. Letzteres prägt feine Kanäle in die Kleberschicht, die nach dem Applizieren die Luft auf einfachem Wege entweichen lassen. Der permanente Kleber ist zudem dunkelgrau eingefärbt, was eine bessere Untergrundabdeckung mit sich bringt.

The unique feature of this kind of adhesive is the result of a specially structured release liner: It embossed embosses the adhesive coating with fine channels allowing a bubble free application, because the air can disappear easily during applying. Additionally the adhesive is coloured dark grey which covers inhomogenous surfaces best.

solvoprint performance airglide 60
solvoprint performance airglide 80



permanent adhesive

Permanente Kleber sind typischerweise für mittel- bis langfristige Anwendungen, bei Vinylen für Lösemitteltinten besonders auch im Außeneinsatz. Die Einsatzdauer wird hierbei vielmehr durch das eingesetzte Rohvinyl bestimmt, das durch dessen Aufbau (wie z.B. monomer oder polymer) unterschiedliche Lebensdauer aufweist.

Permanent adhesive is used for mid- or longterm applications; in conjunction with vinyls for solvent printing especially for outdoor use. The durability is mainly given by the raw vinyl used in that media compound (e.g. monomeric or polymeric), which offers different performances.

Monomere Folien / monomeric vinyls:
solvoprint easy 80 GP
solvoprint easy 80 MP

Polymere Folien / Polymeric vinyls :
solvoprint performance 60
solvoprint performance 80
solvoprint performance clear 60
solvoprint performance clear 80
solvoprint one vision classic
solvoprint performance backlit

Gegossene Folien / cast vinyls :
solvoprint cast 50 GP
solvoprint cast clear 50 GP

Für wasserbasierende Tinten /
for waterbased inks :
printlux PVC eco wp adh
printlux PVC eco adh
printlux white adh
printlux clear adh
printlux PVC glossy adh
printlux PVC satin adh

semi-permanent adhesive

Semi-permanente Kleber sind in der Klebkraft reduziert, was sie für den zumeist kurz- bis mittelfristigen Inneneinsatz prädestiniert, da dadurch eine verbesserte Wiederablösbarkeit gegeben ist. Typische Einsatzzwecke sind bedruckte Messewände, die jeweils neu bezogen werden oder auch „Floor Graphics“ – wie z.B. Fußbodenwerbung in Supermärkten.

A semi-permanent adhesive possesses lower adhesion forces which predestine such media for short- or midterm indoor applications, because they are offering a better removability. Typical applications are printed booth walls, which can be reused all the time, or „floor graphics“, like advertisements at supermarket floors.

solvoprint easy 80 GSP
solvoprint easy 80 GSP nolite



black, dark grey adhesive

Unabhängig von den Klebkräften – permanent oder semi-permanent – bietet die dunkelgraue Klebereinfärbung eine bessere Abdeckung eines bereits bedruckten oder inhomogenen Untergrundes, was ein Durchscheinen verhindern hilft. Abhängig von der Dicke der Rohfolie kann die dunkle Farbe den Weißgrad der Oberfläche geringfügig verändern.

Independent on the adhesion forces - permanent or semi-permanent - the dark grey colour of the adhesive coating should cover inhomogenous surfaces to prevent a shining trough of the background where the vinyl is applied on. Depending on the thickness of the vinyl this coloured adhesive does have an influence on the whiteness of the printing vinyl.

solvoprint easy 80 GP nolite
solvoprint easy 80 GSP nolite
solvoprint performance 80 nolite

printlux PVC premium wp adh
printlux PO wp adh